



Ajuntament de Calafell

Regidoria de Participació Ciutadana
i Comunicació

BENVINGUTS

CONSELLS DE BARRIS

Consell de Barri de Calafell

Consell de Barri de Segur

Consell de Barri d'Urbanitzacions



Ajuntament de Calafell

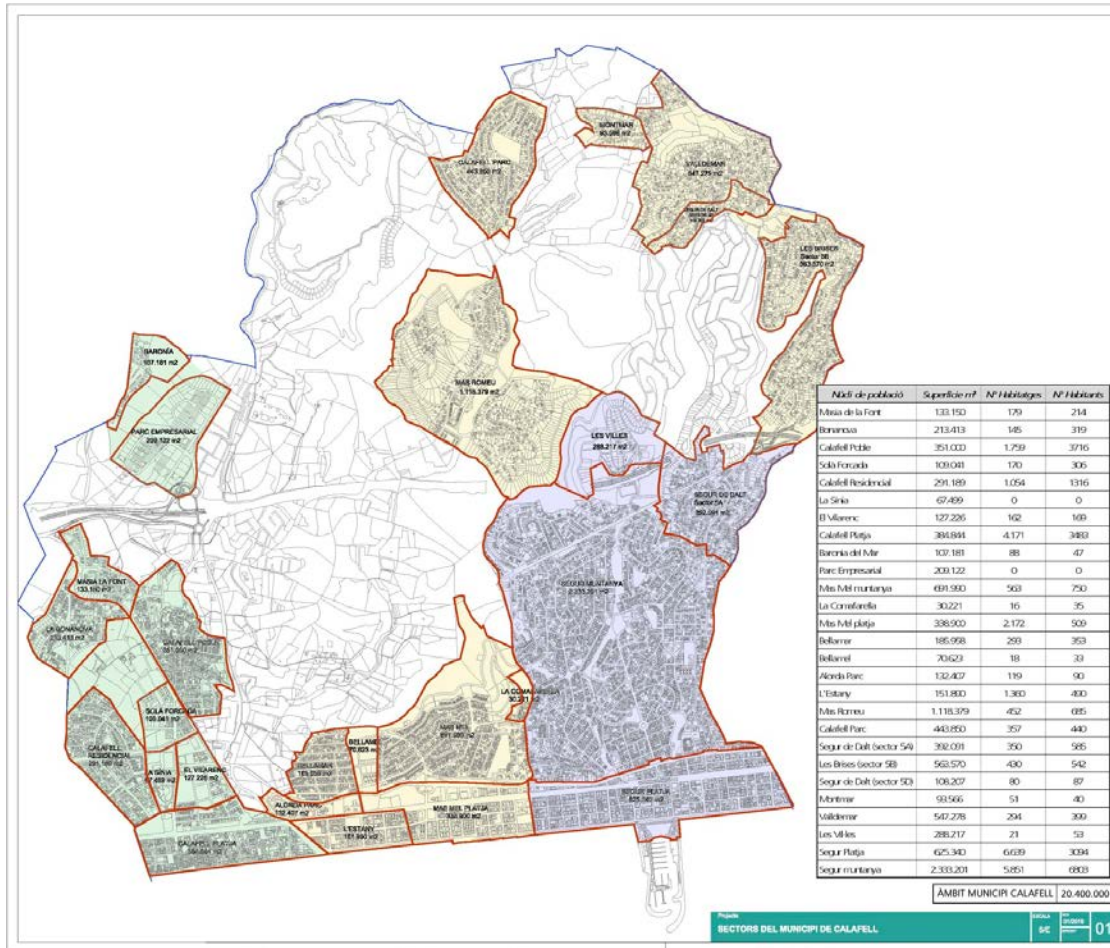
Regidoria de Participació Ciutadana
i Comunicació

Calafell és un municipi que té un clar funcionament estructural vinculat als torrents i a la topografia natural del terreny. Això és la base que sustenta la proposta de delimitació dels Consells de Barri. Però, també es té en compte les infraestructures de connexió (vials principals) i de barrera (autopista, via del ferrocarril) a l'hora de definir els barris.



Ajuntament de Calafell

Regidoria de Participació Ciutadana i Comunicació





- D'aquesta manera, el **Calafell** històric neix del turó del castell i acaba formant el nucli del Poble de Calafell. Posteriorment, en el temps, la Platja esdevé l'altre nucli habitat per pescadors que es consolida amb el *boom* turístic. Poc a poc, han anat apareixent eixamples dels dos nuclis que han anat cosint les infraestructures i enfortint les relacions entre els dos nuclis originals. Aquests barris són Calafell Residencial, La Sínia, el Vilarenc, l'Hostal del Prat, la Bonanova, el Sindicat, la Masia de la Font,...
- La limitació del mar, al sud, el límit de terme, a l'oest i al nord, i el torrent de la Cobertera, a l'est, han configurat una unitat urbanística que aglutina gairebé un 40% de la població del municipi i té una superfície de gairebé 2 km², amb un nombre de 7.728 habitatges.
- Aquesta unitat es reforça amb infraestructures com el Passeig de la Unió o la Rambla Mossèn Jaume Tobella. Però, també, amb espais verds, com el Parc de la Sínia i del Vilarenc, o equipaments, com l'escola Santa Creu, l'Institut Camí de Mar, el pavelló Joan Ortoll, el teatre Joan Colet i el camp de futbol Juan Ríos.
- Per tant, **Calafell** és un conglomerat de diferents creixements i de diversitat cultural i social que configuren una sola unitat territorial i urbanística, tot i les diferències identitàries entre els nuclis que el formen. Saber conjugar aquestes personalitats diferents i equilibrar les singularitats dels diversos nuclis serà l'objectiu d'aquest consell de barri.



Consell de barri de Calafell.

Comprèn els barris del Poble, la Platja, el Parc Empresarial i tots els eixamples i creixements compresos entre el torrent de la Cobertera i els límits de terme municipal amb El Vendrell i Bellvei (Calafell Residencial, La Sínia, el Vilarenc, el Prat de Calafell, Baronia del Mar, el Sindicat, la Masia de la Font,...).

Nucli de Població	Superfície m ²	Nº Habitatges	Nº Habitants
Baronia del Mar	107.181	88	47
Bonanova	213.413	145	319
Calafell Platja	384.844	4.171	3.483
Calafell Poble	351.000	1.759	3.716
Calafell Residencial	291.189	1.054	1.316
El Vilarenc	127.226	162	169
La Sínia	67.499	0	0
Masia de la Font	133.150	179	214
Parc Empresarial	209.122	0	0
Solà Forcada	109.041	170	306
Total	1.993.665	7.728	9.570



Ajuntament de Calafell

Regidoria de Participació Ciutadana
i Comunicació

- L'altre gran nucli de població és **Segur** de Calafell, amb el 40% de la població. Apareix cap als anys 50 com a ciutat jardí, important el model americà. Amb el temps, l'especulació urbanística i el creixement descontrolat han donat forma al nucli i l'han caracteritzat per la manca històrica de serveis de qualitat.
- El nucli, es va configurar a partir de dues finques matrius que arribaven del mar al límit de terme amb Cunit i Castellet i la Gornal, tot seguint els torrents de la Casa Nova i de la Casa Vella. Aquestes finques configuraven una tercera part del terme municipal. Poc a poc, es van anar urbanitzant, fins que l'autopista i les operacions urbanístiques d'esponjament urbanístic van aturar la seva expansió i consolidació com a teixit urbà continu.
- Per aquests motius, podem dividir aquest nucli en dues parts ben diferenciades. La primera d'elles, és la que es delimita pels Plans Parciais de Segur Platja i Segur Muntanya. La segona d'elles, la que es delimita pels Plans Parciais de Segur de Dalt.
- El barri de **Segur** queda delimitat per la platja, el límit de terme amb Cunit, el límit de la finca matriu (avinguda de França i Avinguda de Lituània) i l'autopista C-32. En aquesta meitat, per connectivitat geogràfica i d'infraestructures es proposa incorporar la urbanització de les Vil·les, encara per a consolidar, i el sector 5A de Segur de Dalt que s'ha convertit en l'entrada a Segur, des de l'autopista. L'àmbit té una superfície de 3'6 km² i conté 12.861 habitatges.



Consell de Barri de Segur

Comprèn els barris de Segur, les Vil·les i el sector 5A de Segur de Dalt.

Nucli de Població	Superfície m ²	Nº Habitatges	Nº Habitants
Les Vil·les	288.217	21	53
Segur de Dalt (sector 5A)	392.091	350	585
Segur Muntanya	2.333.201	5.851	6.803
Segur Platja	625.340	6.639	3.094
Total	3.638.849	12.861	10.535



Ajuntament de Calafell

Regidoria de Participació Ciutadana i Comunicació

- La resta de les urbanitzacions de Segur de Dalt, juntament amb Valldemar i Montmar, configuren una altra realitat del municipi. Són urbanitzacions que s'han anat consolidant a base d'anar acabant els serveis urbanístics, a càrrec dels veïns, després de la desaparició dels promotors originaris.
- El mateix ha passat amb Mas Romeu i Calafell Parc. Són dues urbanitzacions en què els serveis s'han anat acabant a base de quotes d'urbanització i de l'esforç del veïnat. Ambdues urbanitzacions, queden connectades amb el nucli històric per un vial i pel torrent de Mas d'en Vives.
- La millora de la seguretat d'aquest vial que les uneix i la seva continuïtat i connexió amb el vial que uneix Segur de Dalt, Valldemar i Montmar, pot ser un dels grans objectius dels Consells de Participació.
- Així mateix, entre els dos grans nuclis de població, entre Calafell i Segur, han aparegut uns creixements urbanístics, en forma d'eixamples més densos i de teixit de baixa densitat, que han cosit la vialitat d'ambdós nuclis. Aquests creixements tenen una posició central dins el terme municipal i són la clau del planejament urbanístic del municipi, ja que s'aposta pel paper de centralitat que poden tenir, reforçant el paper de lligam de la C-31, com a travessera urbana, entre Calafell Històric i Segur, com són els nuclis de Mas Mel, l'Estany, Bellamar, Bellamel i Alorda Parc.
- En aquest àmbit, hi trobem la Ciutadella ibèrica, l'antiga discoteca Louie Vega, dues escoles i equipaments comercials i d'oci (com el multicinemes). Així mateix, la via del tren i la C-31 suposen unes barreres que cal fer permeables per a lligar la ciutat. Aquests poden ser alguns dels reptes de les **Urbanitzacions**.
- Per tant, es proposa unificar aquests nuclis per la semblança en el seu desenvolupament, en l'estat dels serveis, la manca d'equipaments i el teixit de baixa densitat que els caracteritzen. Aquest àmbit engloba el 20% de la població del municipi, aproximadament, en l'actualitat. L'àmbit té 4,4 km² i 6.205 habitatges



Consell de barri d'Urbanitzacions

Comprèn els barris de Mas Romeu, Calafell Parc, el Golf La Graiera, Montmar, Valldemar, Les Brises (Segur de Dalt), Mas Mel, l'Estany, Bellamar, Bellamel i Alorda Parc.

Nucli de Població	Superfície m ²	Nº Habitatges	Nº Habitants
Alorda Parc	132.407	119	90
Bellamar	185.958	293	353
Bellamel	70.623	18	33
Calafell Parc	443.850	357	440
La Comafarella	30.221	16	35
Les Brises (Sector 5B)	563.570	430	542
L'Estany	151.890	1.360	490
Mas Mel muntanya	691.990	563	750
Mas Mel Platja	338.900	2.172	509
Mas Romeu	1.118.379	452	685
Montmar	93.566	51	40
Segur de Dalt(Sector 5D)	108.207	80	87
Valldemar	547.278	294	399
Total	4.476.839	6.205	4.453